

CHALECO MUJER

Referencia: 993400

Chaleco para mujer con botones de pastilla negros y dos bolsillos de vivo. Modelo ajustado con costadillos de entalle en delantero y trasero. Confeccionado en SARGA de 100% Poliéster color negro o gris marengo. Es ideal para uniforme de camarera en hostelería y restauración, hotel o comercio. Disponible también modelo para hombre referencia 994600.



SARGA 100 PES - 220 gr/m²



Colores disponibles



Tallas disponibles

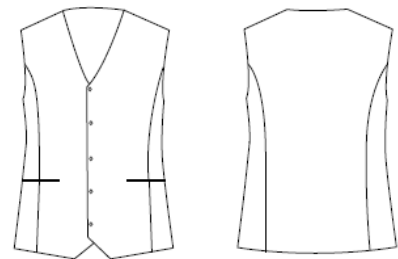
XS S M L XL XXL YL

Guía de tallas

MEDIDA (cm)	XSS	XS	S	M	L	XL	XXL	YL
PECHO	40	44	48	52	56	60	64	68
CINTURA	34	38	41	44	50	54	58	62
LARGO ESPALDA	52,2	51,3	52,4	53,5	54,6	55,7	56,8	57,9
HOMBRO A HOMBRO	32	34	36	38	40	42	44	46
LARGO DE COSTADO	30,6	30,8	30,9	31,3	31,3	31,5	31,7	31,9

Croquis y Características

-Botones de pastilla. -2 bolsillos en delantero. -Costadillos de entalle. -Largo aprox.: 50 cm. -Prenda M1: ajustada.



CHALECO HOMBRE

Referencia: 994600

Chaleco para hombre, con botones de pastilla negros y dos bolsillos delanteros. Modelo ajustado, confeccionado en SARGA de 100% Poliéster en color negro o gris marengo. Es ideal para uniforme de camarero en hostelería y restauración, hotel o comercio. Disponible también modelo para mujer referencia 993400.



STRECH 100% PES - 200 gr/m²



Colores disponibles



Tallas disponibles

XS S M L XL XXL YL

Guía de tallas

MEDIDA (cm)	XSS	XS	S	M	L	XL	XXL	YL
PECHO	41,5	45,5	49,5	53,5	57,5	61,5	65,5	69,5
CINTURA	40,5	44,5	48,5	52,5	56,5	60,5	64,5	68,5
LARGO ESPALDA	55	56	57	58	59	60	61	62
HOMBRO A HOMBRO	32	34	36	38	40	42	44	46
LARGO DE COSTADO	29,4	29,6	29,8	30	30,2	30,4	30,6	30,8

Croquis y Características

-Botones de pastilla. -2 bolsillos en delantero. -Costadillos de entalle. -Largo aprox.: 58 cm. -Prenda H1: ajustada.

