

CHAQUETA SLIM FIT

TEJIDO PRINCIPAL:

Composición: 65% Poliéster 32% Algodón 3% EOL

Gramaje: 215 gr/m²

Ligamento Fundamental: Sarga

Densidad: U: 38 h/cm T: 22.5 p/m

Resistencia a la tracción: U: 100 kgf T: 55 kgf

Solidez a las Tinturas:

Al Lavado 40°C: 4-5

Al Planchado: 4-5

A la Luz: 5

Al Sudor: 4-5

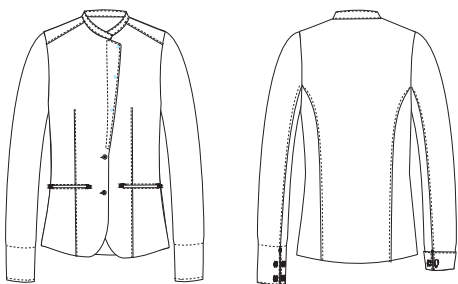
Al Cloro: 4-5

Encogimiento lav 40°C: 1%

Resistencia al Pilling: 3-4



CONSERVACIÓN:



01

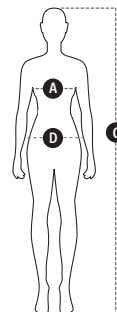
Negro

10

Blanco

TABLA DE TALLAS:

	36	38	40	42	44	46	48	50	52
P. Pecho (cm) (A)	82-84	86-88	90-92	94-96	98-100	102-104	106-108	110-112	114-116
P. Cadera (cm) (D)	88-90	92-94	96-98	100-102	104-106	108-110	112-114	116-118	120-122
Estatura (cm) (C)	155-170	155-170	155-170	155-170	155-170	155-170	170-175	170-175	170-175



DESCRIPCIÓN DEL PRODUCTO:

- Chaquetilla *slim fit*, corte ajustado, con cuello tirilla cruzado.
- Delantero cerrado con corchete oculto y con botones dorados envejecido, consiguiendo una imagen impecable.
- Dos bolsillos de vivo inferiores.
- Manga de sastre, puño doble con gemelo, como detalle elegante y sofisticado.

BENEFICIOS CLAVE:



Vida útil: Para un uso muy frecuente conserva su aspecto después de 50 lavados en las condiciones indicadas en la etiqueta.



Ambiente: Recomendado para ambientes moderados en interior y exterior.



Durabilidad del color: Tejido con altas solidez del color que se mantienen durante múltiple proceso de lavado y uso, permitiendo el lavado doméstico a 90°.



Strech long life: Elasticidad, comodidad, facilidad de cuidado, longevidad y recuperación de la forma son las principales características de este elástico. (EOL).



Bolsillo abridor: Compartimento de fácil acceso para el abridor.