

CASACA TEJIDO COMBINADO REGULAR FIT

TEJIDO PRINCIPAL:

Composición: 65% Poliéster 35% Algodón

Gramaje: 150 gr/m²

Ligamento Fundamental: Sarga

Solidez a las Tinturas:

Al Lavado 60°C: 4-5

Al Planchado: 4-5

A la Luz: 5

Al Sudor: 4-5

Al Cloro: 4-5

Encogimiento lav 60°C: 1%

Resistencia al Pilling: 3-4

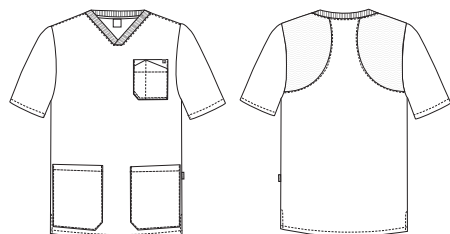
TEJIDO MALLA:

Composición: 100% Poliéster

Gramaje: 140 gr/m²

Ligamento Fundamental: Ojo de perdiz

CONSERVACIÓN:



DESCRIPCIÓN DEL PRODUCTO:

- Casaca sanitaria *regular fit*, un corte recto perfecto para todo tipo de cuerpos.
- Con un tejido más fino que otras prendas de sarga se asegura una buena sensación térmica en ambientes cálidos como hospitales o clínicas.
- Malla de punto en espalda y sisa para una mayor elasticidad y transpirabilidad.
- Cuello en V de rib para una sensación de suavidad y elasticidad en el cuello.
- Bolsillo en pecho multifunción y bolsillos inferiores de gran capacidad. Reforzados en la parte inferior para mayor resistencia.
- Growing Fit: un patrón de calidad que se adapta a la anatomía del hombre y de la mujer.

BENEFICIOS CLAVE:



Vida útil: Para un uso muy frecuente conserva su aspecto después de 40 lavados en las condiciones indicadas en la etiqueta.



Bolsillo multifunción: Compartimentado y de fácil acceso al instrumental sanitario.



Libertad de movimientos: Tejido de malla en la espalda que aporta una gran elasticidad en los puntos de necesidad de movimiento del usuario.



Resistencia a las salpicaduras de lejía diluida: Prenda resistente a las salpicaduras de lejía diluida en una concentración de 50ml de lejía por cada litro de agua sin que afecte al color y a la vida útil de la prenda.

BENEFICIOS POR COLOR:



Resistencia a las salpicaduras de lejía pura (color 10): Prenda resistente a las salpicaduras de lejía pura sin que afecte al color y a su vida útil.



BLANCO

GUÍA DE MEDIDAS:

	XS	S	M	L	XL	2XL	3XL
P. pecho (cm)	80-86	88-94	96-102	104-110	112-118	120-126	128-134
P.cintura (cm)	62-68	70-76	78-84	86-92	94-100	102-108	110-116
Estatura (cm)	165-175	165-175	165-175	165-175	175-190	175-190	175-190

