

## AMERICANA DENIM SLIM FIT

### TEJIDO PRINCIPAL:

Composición: 74% Algodón 5% Rayón 20% Poliéster 1% Elastano

Gramaje: 245 gr/m<sup>2</sup>

Elasticidad: 20%

Ligamento Fundamental: Punto

Densidad: U: 67 h/cm T: 40 p/m

Resistencia a la tracción: U: 121 kgf T: 65 kgf

Solidez a las Tinturas:

Al Lavado 40°C: 4

Al Planchado: 4

A la Luz: 5

Al Sudor: 4-5

Al Cloro: 2-3

Encogimiento lav 40°C: 3%

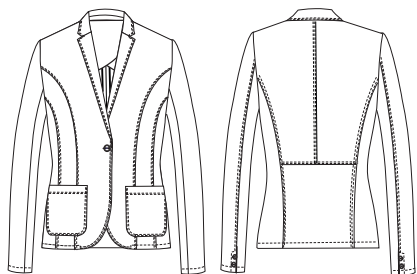
Resistencia al Pilling: 3



### DESCRIPCIÓN DEL PRODUCTO:

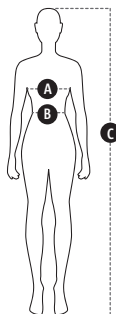
- Americana *slim fit*, corte ajustado.
- Solapas descendentes.
- Cierre central con 1 botón.
- Bolsillos de parche en forma redondeados, consiguiendo una imagen juvenil y moderna.
- Medio forro interior.
- Costuras interiores viveadas, como detalle de calidad.
- Espalda con corte en la cintura y entalles para marcar la silueta.
- Esta americana lleva un proceso de lavado a la piedra para conseguir un efecto desgastado

### CONSERVACIÓN:



534

Denim azul



### TABLA DE TALLAS:

	S	M	L	XL	XXL
P. pecho (cm) (A)	82-88	90-96	98-104	106-112	114-120
P.cintura (cm) (B)	88-94	96-102	104-110	112-118	120-126
Estatura (cm) (C)	155-170	155-170	155-170	170-175	170-175

### BENEFICIOS CLAVE:

**Vida útil:** Para un uso muy frecuente conserva su aspecto después de 30 lavados en las condiciones indicadas en la etiqueta.

**Ambiente:** Recomendado para ambientes moderados en interior y exterior.

**Strech:** Tejido elástico, aportando un 20% de elasticidad y un extra de confort al usuario, adaptándose a los movimientos del cuerpo.

**Lavable:** Prenda que permite el lavado en la lavadora en las condiciones que indica la etiqueta.