

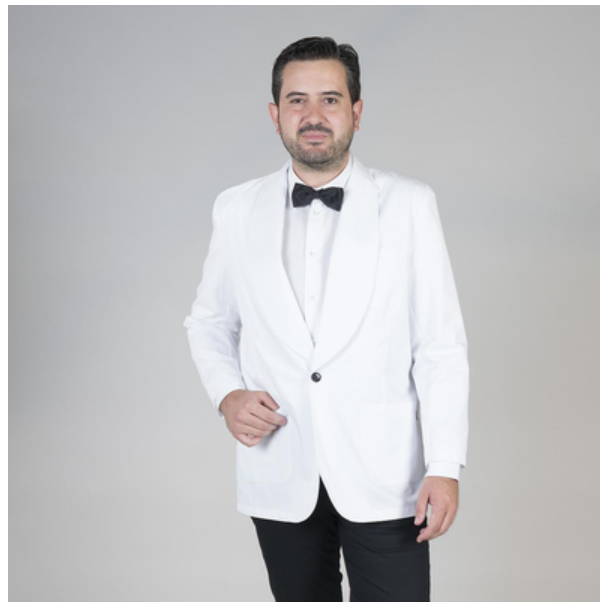
## CHAQUETILLA SMOKING 1 BOTON BLANCA

Referencia: 960000

Chaqueta unisex en manga larga, con cuello smoking, cierre mediante un botón de pastilla y tres bolsillos en delantero. Prenda semi ajustada, con pinzas en delantero. Confeccionada en SARGA de color blanco. Es un clásico para camareros en hostelería y restauración. Disponible también en color negro referencia 961000.



SARGA 65% PES 35% CO - 200 gr/m<sup>2</sup>



### Colores disponibles



### Tallas disponibles

XS S M L XL XXL YL

### Guía de tallas

MEDIDA (cm)	XS	S	M	L	XL	XXL	YL
PECHO	50	54	58	62	66	70	74
LARGO ESPALDA	75	76	77	78	79	80	81
MANGA	59	60	61	62	63	64	65

### Croquis y Características

-Cuello smoking. -1 Botón de pastilla. -3 bolsillos en delantero. -Largo aprox.: 75 cm. -Prenda H2: semi ajustada.

