

AMERICANA DENIM SLIM FIT

TEJIDO PRINCIPAL:

Composición: 74% Algodón 5% Rayón 20% Poliéster 1% Elastano

Gramaje: 245 gr/m²

Elasticidad: 20%

Ligamento Fundamental: Punto

Densidad: U: 67 h/cm T: 40 p/m

Resistencia a la tracción: U: 121 kgf T: 65 kgf

Solidez a las Tinturas:

Al Lavado 40°C: 4

Al Planchado: 4

A la Luz: 5

Al Sudor: 4-5

Al Cloro: 2-3

Encogimiento lav 40°C: 3%

Resistencia al Pilling: 3



DESCRIPCIÓN DEL PRODUCTO:

- Americana *slim fit*, corte ajustado.
- Solapas descendentes.
- Cierre central con dos botones.
- Bolsillos de parche en forma redondeados, consiguiendo una imagen juvenil y moderna.
- Bolsillo de sastre en el interior.
- Medio forro interior.
- Costuras interiores viveadas, como detalle de calidad.
- Puño con *kissing buttons*.
- Abertura central en la espalda.
- Esta americana lleva un proceso de lavado a la piedra para conseguir un efecto desgastado.

CONSERVACIÓN:



534

Denim azul

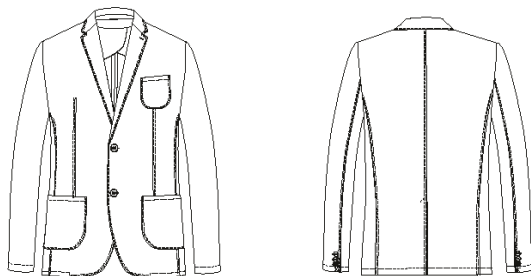
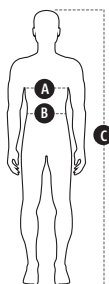




TABLA DE TALLAS:


	S	M	L	XL	2XL	3XL
P. pecho (cm) (A)	88-94	96-102	104-110	112-118	120-126	128-134
P.cintura (cm) (B)	74-80	82-88	90-96	98-104	106-112	114-120
Estatura (cm) (C)	165-175	165-175	165-175	165-175	175-190	175-190



BENEFICIOS CLAVE:

 **Vida útil:** Para un uso muy frecuente conserva su aspecto después de 30 lavados en las condiciones indicadas en la etiqueta.

 **Ambiente:** Recomendado para ambientes moderados en interior y exterior.

 **Stretch:** Tejido elástico, aportando un 20% de elasticidad y un extra de confort al usuario, adaptándose a los movimientos del cuerpo.

 **Lavable:** Prenda que permite el lavado en la lavadora en las condiciones que indica la etiqueta.