

CHAQUETA MUJER MAO RAYA DIPLOMATICA

Referencia: 963500

Chaqueta para mujer en manga larga, con cuello mao, un bolsillo en el pecho izquierdo y dos bolsillos laterales, cierre mediante botones de pastilla ocultos y puños abotonados. Prenda semi ajustada, con costadillos en delantero y espalda. Confeccionada en PLANA de raya diplomática (100% Poliéster). Ideal para uniforme de camareras en hostelería y restauración. Disponible también modelo para hombre referencia 963400.



STRECH 100% PES - 165 gr/m²



Colores disponibles



Tallas disponibles

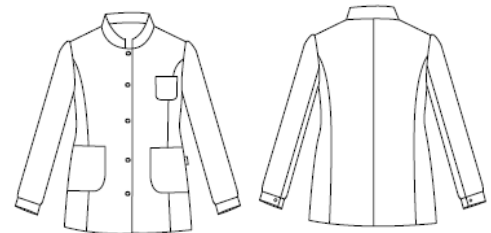
XSS XS S M L XL XXL YL

Guía de tallas

MEDIDA (cm)	XSS	XS	S	M	L	XL	XXL	YL	2YL
PECHO	42	46	50	54	58	62	66	70	74
LARGO ESPALDA	65,5	67	68,5	70	71,5	73	74,5	76	77,5
MANGA	61,5	62,5	63,5	64,5	65,5	66,5	67,5	68,5	69,5

Croquis y Características

-Puños abotonados. -Botones de pastilla. -3 bolsillos en delantero. -Largo aprox.: 68 cm. -Prenda M2: semi ajustada.



CHAQUETA HOMBRE MAO RAYA DIPLOMATICA

Referencia: 963400

Chaqueta para hombre en manga larga, con cuello mao, un bolsillo en el pecho izquierdo y dos bolsillos laterales, cierre central mediante botones de pastilla ocultos y puños abotonados. Prenda semi ajustada, con pinzas en delantero y costadillos. Confeccionada en PLANA de raya diplomática (100% Poliéster). Ideal para uniforme de camareros en hostelería y restauración. Disponible también modelo para mujer referencia 963500.



STRECH 100% PES - 165 gr/m²



Colores disponibles



Tallas disponibles

XS S M L XL XXL YL

Guía de tallas

MEDIDA (cm)	XS	S	M	L	XL	XXL	YL
PECHO	52	56	60	64	68	72	76
LARGO ESPALDA	73	74,5	76	77,5	79	80,5	82
MANGA	66	67	68	69	70	71	72

Croquis y Características

-Puño abotonado. -Botones de pastilla. -3 bolsillos en delantero. -Largo aprox.: 75 cm. -Prenda H2: semi ajustada.

