

CHALECO MUJER CAMPERO

Referencia: 993300

Chaleco para mujer con botones de pastilla vistos, cuello smoking y dos bolsillos de vivo. Modelo ajustado, con costadillos en delantero y trasero. Confeccionado en PLANA de 50% Poliéster - 50% Viscosa de rayas camperas grises, combinado en cuello y vivos en negro. Ideal para uniforme de camareras en hostelería y restauración. Disponible también modelo para hombre referencia 993100.



PLANA 50% PES 50% VI - 200 gr/m²



Colores disponibles



Tallas disponibles

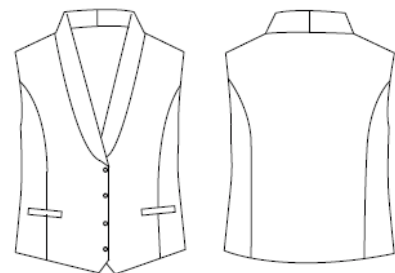
XSS XS S M L XL XXL YL

Guía de tallas

MEDIDA (cm)	XSS	XS	S	M	L	XL	XXL	YL
PECHO	40	44	48	52	56	60	64	68
LARGO ESPALDA	47	48,1	49,2	50,3	51,4	52,5	53,6	54,7

Croquis y Características

-Botones de pastilla. -2 bolsillos en delantero. -Costadillos de entalle. -Largo aprox.: 56 cm. -Prenda M1: Ajustada.



CHALECO CAMARERO CAMPERO

Referencia: 993100

Chaleco para hombre, con botones de pastilla vistos, cuello smoking y dos bolsillos de vivo. Modelo semi ajustado, confeccionado en PLANA de 50% Poliéster - 50% Viscosa de rayas camperas grises, combinado en cuello y vivos en negro. Ideal para uniforme de camareros en hostelería y restauración. Disponible también modelo para mujer referencia 993300.



PLANA 50% PES 50% VI - 200 gr/m²



Colores disponibles



Tallas disponibles

XSS XS S M L XL XXL YL

Guía de tallas

MEDIDA (cm)	XSS	XS	S	M	L	XL	XXL	YL
PECHO	40	44	48	52	56	60	64	68
LARGO ESPALDA	55	56	57	58	59	60	61	62

Croquis y Características

-Cuello smoking. -Botones de pastilla. -2 bolsillos en delantero. -Largo aprox.: 56 cm. -Prenda H2: semi ajustada.

