

## BODY SLIM FIT

### TEJIDO PRINCIPAL:

Composición: 51% Poliéster 46% Algodón 3% Elastano

Gramaje: 185 gr/m<sup>2</sup>

Ligamento: Punto

Solidez a las Tinturas:

Al Lavado 30°C: 4

Al Planchado: 4

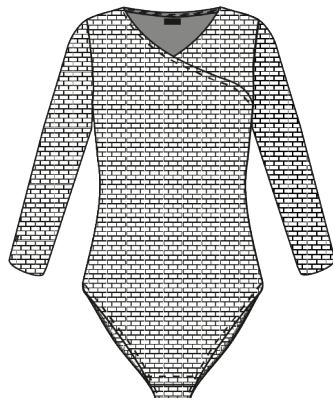
A la Luz: 5

Al Sudor: 4-5

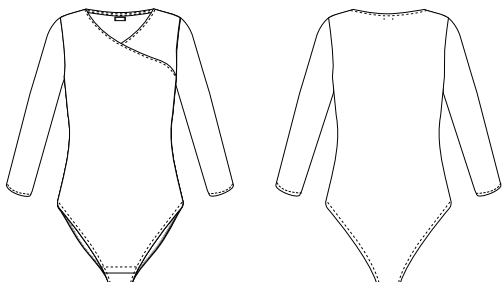
Al Cloro: 3-4

Encogimiento lav 30°C: 3%

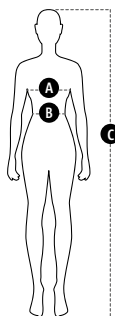
Resistencia al Pilling: 3



### CONSERVACIÓN:



Cuadro vichy negro blanco




### TABLA DE TALLAS:


	S	M	L	XL	XXL
P. Pecho (A)	84-90	92-98	100-106	108-114	116-122
P. Cintura (B)	70-76	78-84	86-92	94-100	102-108
Estatura (C)	160-175	160-175	160-175	160-175	170-180


### DESCRIPCIÓN DEL PRODUCTO:

- Body *slim fit* con cuello pico cruzado.
- Cierre en la entrepierna mediante corchete.
- Manga francesa muy cómoda.
- Comodidad y calidez al mantener siempre cubierta la zona lumbar.
- Pieza única que acompaña a los movimientos del cuerpo manteniendo siempre su posición.

### BENEFICIOS CLAVE:

 **Vida útil:** Para un uso muy frecuente conserva su aspecto después de 25 lavados en las condiciones indicadas en la etiqueta.

 **Ambiente:** Recomendado para ambientes calurosos en interior y exterior.

 **Stretch:** Tejido elástico, aportando un extra de confort al usuario, adaptándose a los movimientos del cuerpo.