

CHAQUETA MUJER AGAR SARGA POLIESTER

Referencia: 963700

Chaqueta para mujer en manga larga, con cuello mao, un bolsillo en el pecho izquierdo y dos bolsillos laterales, cierre mediante botones de presión ocultos y puños abotonados. Prenda semi ajustada, con costadillos en delantero y espalda. Confeccionada en SARGA de 100% Poliéster en color negro o gris marengo. Ideal para uniforme de camareras en hostelería y restauración. Disponible también modelo para hombre referencia 963600.



STRECH 100% PES - 200 gr/m²



Colores disponibles



Tallas disponibles

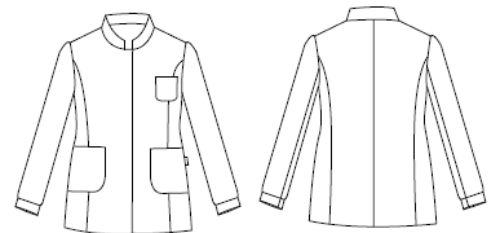
XS S M L XL XXL YL

Guía de tallas

MEDIDA (cm)	XS	S	M	L	XL	XXL	YL
PECHO	45	49	53	57	61	65	69
CINTURA	39,5	43,5	47,5	51,5	55,5	59,5	67,5
CADERA	47,5	51,5	55,5	59,5	63,5	67,5	75,5
LARGO ESPALDA	67	68,5	70	71,5	73	74,5	76
LARGO MANGA	62,5	63,5	64,5	65,5	66,5	67,5	68,5
HOMBRO A HOMBRO	36	38	40	42	44	46	48

Croquis y Características

-Puños abotonados. -Botones de presión ocultos. -3 bolsillos en delantero. - Largo aprox.: 75 cm. -Prenda M2: semi ajustada.



CHAQUETA HOMBRE ARCAS SARGA POLIESTER

Referencia: 963600

Chaqueta para hombre en manga larga, con cuello mao, un bolsillo en el pecho izquierdo y dos bolsillos laterales, cierre central mediante botones de presión ocultos y puños abotonados. Prenda semi ajustada, con pinzas en el pecho y costadillos. Confeccionada en SARGA de 100% Poliéster en color negro o gris marengo. Ideal para uniforme de camareros en hostelería o restauración. Disponible también modelo para mujer referencia 963700.



STRECH 100% PES - 200 gr/m²



Colores disponibles



Tallas disponibles

XS S M L XL XXL YL

Guía de tallas

MEDIDA (cm)	XS	S	M	L	XL	XXL	YL
PECHO	50	54	58	62	66	70	74
CINTURA	43,5	47,5	51,5	55,5	59,5	63,5	67,5
CADERA	48,5	52,5	56	60,5	64,5	68,5	72,6
LARGO ESPALDA	73	74,5	75	76,5	76,5	79,5	81
LARGO MANGA	65,9	66,7	67,5	68,3	69,1	69,9	70,7
HOMBRO A HOMBRO	41	43	45	47	51	51	53

Croquis y Características

-Puños abotonados. -Botones de presión ocultos. -3 bolsillos delanteros. - Largo aprox.: 74 cm. -Prenda H2: semi ajustada.

