

CHAQUETA HOMBRE MAO NEGRA BOTON DORADO

Referencia: 963300

Chaqueta para hombre en manga larga, con cuello mao, un bolsillo en el pecho izquierdo y dos bolsillos laterales, cierre mediante botones de pastilla dorados en delantero y puños abotonados. Prenda semi ajustada, con pinzas en delantero y costadillos. Confeccionada en PLANA de 100% Poliéster color negro. Ideal para uniforme de camareros en hostelería y restauración. Disponible también en modelo para mujer referencia 963200.



STRECH 100% PES - 165 gr/m²



Colores disponibles



Tallas disponibles

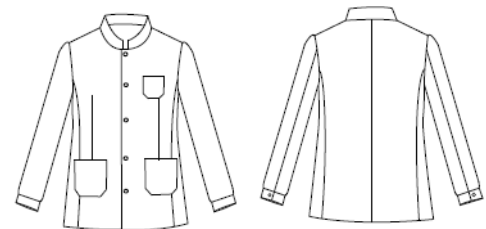
XS S M L XL XXL YL

Guía de tallas

MEDIDA (cm)	XS	S	M	L	XL	XXL	YL
PECHO	52	56	60	64	68	72	76
LARGO ESPALDA	73	74,5	76	77,5	79	80,5	82
MANGA	66	67	68	69	70	71	72

Croquis y Características

-Puños abotonados. -Botones de pastilla. -3 bolsillos en delantero. -Largo aprox.: 76 cm. -Prenda H2: semi ajustada.



CHAQUETA MUJER MAO NEGRA BOTON DORADO

Referencia: 963200

Chaqueta para mujer en manga larga, con cuello mao, un bolsillo en el pecho izquierdo y dos bolsillos laterales, cierre mediante botones de pastilla dorados en delantero y puños abotonados. Prenda semi ajustada, con costadillos en delantero y espalda. Confeccionada en PLANA de 100% Poliéster color negro. Ideal para uniforme de camareras en hostelería y restauración. Disponible también en modelo para hombre referencia 963300.



STRECH 100% PES - 165 gr/m²



Colores disponibles



Tallas disponibles

XS S M L XL XXL YL

Guía de tallas

MEDIDA (cm)	XSS	XS	S	M	L	XL	XXL	YL	2YL
PECHO	42	46	50	54	58	62	66	70	74
LARGO ESPALDA	65,5	67	68,5	70	71,5	73	74,5	76	77,5
MANGA	61,5	62,5	63,5	64,5	65,5	66,5	67,5	68,5	69,5

Croquis y Características

-Puños abotonados. -Botones de pastilla. -3 bolsillos en delantero. -Largo aprox.: 68 cm. -Prenda M2: semi ajustada.

