

MODELO 4132

S



FICHA TÉCNICA

Master class

Chaquetilla cremallera

TEJIDO PRINCIPAL:

Composición: 65% Poliéster 32% Algodón 3% EOL

Gramaje: 215 gr/m²

Elasticidad: 13%

Ligamento Fundamental: Sarga

Densidad: U: 38 h/cm T: 22,5 p/m

Resistencia a la tracción: U: 100 kgf T: 55 kgf

Solidez a las Tinturas:

Al Lavado 40°C: 4-5

Al Planchado: 4-5

A la Luz: 5

Al Sudor: 4-5

Al Cloro: 4-5

Encogimiento lav 40°C: 1%

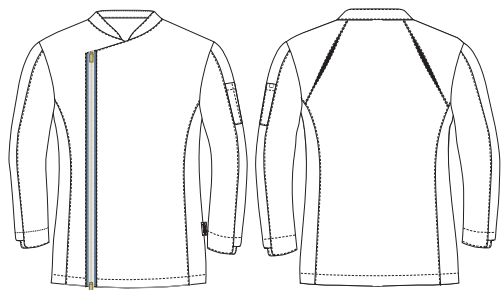
Resistencia al Pilling: 3-4



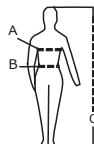
CONSERVACIÓN:

C.10

Blanco



Tallas	XS	S	M	L	XL	XXL
P. Pecho (A)	74-80	82-88	90-96	98-104	106-112	114-120
P.Cintura (B)	80-86	88-94	96-102	104-110	112-118	120-126
Estatura (C)	155-170	165-175	165-175	165-175	175-190	175-190



*Cuadro de tallas general. Consultar tallaje específico para este modelo.

DESCRIPCIÓN DEL PRODUCTO:

Chaquetilla *slim fit*, con costadillos para resaltar la silueta.

Cuello mao acabado en forma descendente consiguiendo una imagen elegante y cuidada.

Cierre lateral con cremallera YKK de doble cursor para dar amplitud en la cadera

La cremallera es de espiga y dorada, dando a la prenda un detalle de lujo.

Manga $\frac{3}{4}$ con puño asimétrico y con cortes en todo el largo de la manga.

Bolsillo compartimentado metido dentro de la costura de la manga dando una imagen de limpieza.

En la parte superior de la espalda tiene dos aberturas, para mejorar la transpirabilidad y por detalle estético en tendencia de la moda.

BENEFICIOS CLAVE:

Vida útil: Para un uso muy frecuente conserva su aspecto después de 50 lavados en las condiciones indicadas en la etiqueta.

Ambiente: Recomendado para ambientes moderados en interior.

Strech long life: Elasticidad, comodidad, facilidad de cuidado, longevidad y recuperación de la forma son las principales características de este elástico (EOL).

Durabilidad del color: Tejido con altas solidesces del color que se mantienen durante múltiple proceso de lavado y uso, permitiendo el lavado domestico a 90°.

Bolso para pinza: Bolso en la manga para guardar la pinza.